

求積表

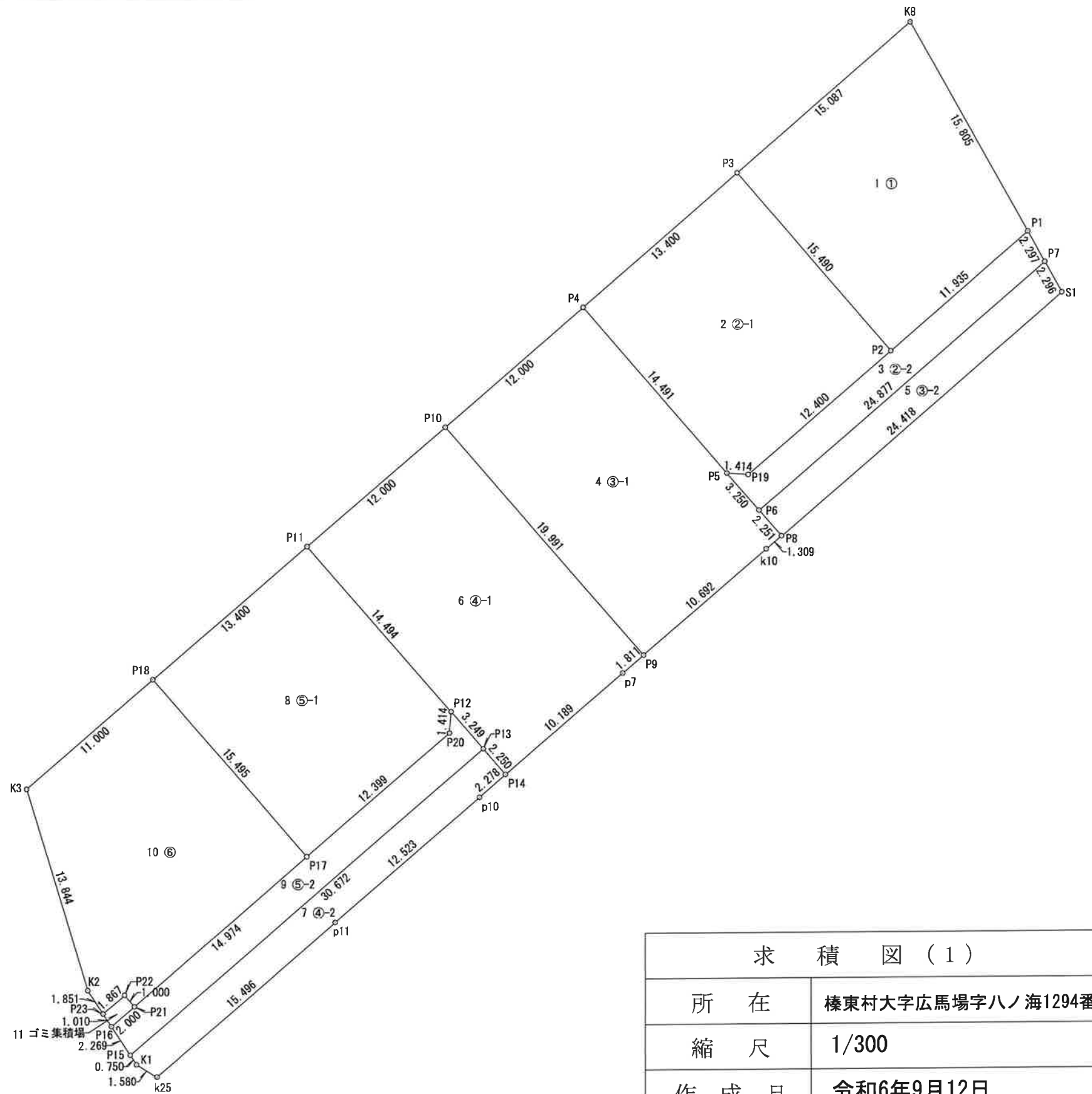
地番 1 ①				
NO	Xn	Yn	Yn+1-Yn-1	Xn · (Yn+1-Yn-1)
K8	170.939	101.611	19.544	3340.831816
P1	158.692	111.601	2.434	386.256328
P2	149.454	104.045	-19.544	-2920.928976
P3	159.263	92.057	-2.434	-387.646142
合計				418.513026
合計面積				209.2565130
地積				209.25 m ²

地番 2 ②-1				
NO	Xn	Yn	Yn+1-Yn-1	Xn · (Yn+1-Yn-1)
P5	139.716	94.786	-12.622	-1763.495352
P4	148.892	83.571	-2.729	-406.326268
P3	159.263	92.057	20.474	3260.750662
P2	149.454	104.045	4.136	618.141744
P19	139.857	96.193	-9.259	-1294.935963
合計				414.134823
合計面積				207.0674115
地積				207.06 m ²

地番 3 ②-2				
NO	Xn	Yn	Yn+1-Yn-1	Xn · (Yn+1-Yn-1)
P1	158.692	111.601	9.008	1429.497536
P7	156.912	113.053	-14.300	-2243.841600
P6	137.658	97.301	-18.267	-2514.598686
P5	139.716	94.786	-1.108	-154.805328
P19	139.857	96.193	9.259	1294.935963
P2	149.454	104.045	15.408	2302.787232
合計				113.975117
合計面積				56.9875585
地積				56.98 m ²

地番 4 ③-1				
NO	Xn	Yn	Yn+1-Yn-1	Xn · (Yn+1-Yn-1)
P5	139.716	94.786	13.730	1918.300680
P6	137.658	97.301	4.257	586.010106
P8	136.233	99.043	0.913	124.380729
k10	135.220	98.214	-7.599	-1027.536780
P9	126.945	91.444	-22.242	-2823.510690
P10	139.605	75.972	-7.873	-1099.110165
P4	148.892	83.571	18.814	2801.254088
合計				479.787968
合計面積				239.8939840
地積				239.89 m ²

地番 5 ③-2				
NO	Xn	Yn	Yn+1-Yn-1	Xn · (Yn+1-Yn-1)
P7	156.912	113.053	17.203	2699.357136
S1	155.133	114.504	-14.010	-2173.413330
P8	136.233	99.043	-17.203	-2343.616299
P6	137.658	97.301	14.010	1928.588580
合計				110.916087
合計面積				55.4580435
地積				55.45 m ²



求積図(1)	
所在	榛東村大字広馬場字八ノ海1294番
縮尺	1/300
作成日	令和6年9月12日
作成者	土地家屋調査士 須長 亮

地番 6 ㉔-1				
NO	Xn	Yn	Yn+1-Yn-1	Xn · (Yn+1-Yn-1)
P14	117.657	83.846	-8.193	-963.963801
P13	119.082	82.105	-4.256	-506.812992
P12	121.139	79.590	-13.732	-1663.480748
P11	130.318	68.373	-3.618	-471.490524
P10	139.605	75.972	23.071	3220.826955
P9	126.945	91.444	14.326	1818.614070
p7	125.543	90.298	-7.598	-953.875714
合計				479.817246
合計面積				239.9086230
地積				239.90 m ²

地番 11 ゴミ集積場				
NO	Xn	Yn	Yn+1-Yn-1	Xn · (Yn+1-Yn-1)
P16	96.997	61.132	-1.957	-189.823129
P23	97.733	60.441	0.492	48.084636
P22	99.178	61.624	1.957	194.091346
P21	98.545	62.398	-0.492	-48.484140
合計				3.868713
合計面積				1.9343565
地積				1.93 m ²

総合計面積	1576.0007240 m ²
-------	-----------------------------

地番 7 ㉔-2				
NO	Xn	Yn	Yn+1-Yn-1	Xn · (Yn+1-Yn-1)
k25	94.207	64.663	-11.278	-1062.466546
K1	94.795	63.197	-1.979	-187.599305
P15	95.342	62.684	18.908	1802.726536
P13	119.082	82.105	21.162	2520.013284
P14	117.657	83.846	0.299	35.179443
p10	115.894	82.404	-9.371	-1086.042674
p11	106.201	74.475	-17.741	-1884.111941
合計				137.698797
合計面積				68.8493985
地積				68.84 m ²

地番 8 ㉕-1				
NO	Xn	Yn	Yn+1-Yn-1	Xn · (Yn+1-Yn-1)
P12	121.139	79.590	11.357	1375.775623
P20	119.732	79.730	-7.711	-923.253452
P17	110.135	71.879	-19.843	-2185.408805
P18	119.947	59.887	-3.506	-420.534182
P11	130.318	68.373	19.703	2567.655554
合計				414.234738
合計面積				207.1173690
地積				207.11 m ²

地番 9 ㉕-2				
NO	Xn	Yn	Yn+1-Yn-1	Xn · (Yn+1-Yn-1)
P15	95.342	62.684	-20.973	-1999.607766
P16	96.997	61.132	-0.286	-27.741142
P21	98.545	62.398	10.747	1059.063115
P17	110.135	71.879	17.332	1908.859820
P20	119.732	79.730	7.711	923.253452
P12	121.139	79.590	2.375	287.705125
P13	119.082	82.105	-16.906	-2013.200292
合計				138.332312
合計面積				69.1661560
地積				69.16 m ²

地番 10 ㉖				
NO	Xn	Yn	Yn+1-Yn-1	Xn · (Yn+1-Yn-1)
P23	97.733	60.441	-2.449	-239.348117
K2	99.083	59.175	-7.520	-745.104160
K3	111.434	52.921	0.712	79.341008
P18	119.947	59.887	18.958	2273.955226
P17	110.135	71.879	2.511	276.548985
P21	98.545	62.398	-10.255	-1010.578975
P22	99.178	61.624	-1.957	-194.091346
合計				440.722621
合計面積				220.3613105
地積				220.36 m ²

求積図(2)	
所在	榛東村大字広馬場字八ノ海1294番
縮尺	
作成日	令和6年9月12日
作成者	土地家屋調査士 須長 亮